

**Internationales Studienkolleg für Fachhochschulen in
Kaiserslautern**

Abschlussprüfung: VWL für W1

Datum: 21.12.2005

Dauer: 60 Minuten

Aufgabe 1

Tragen Sie die verschiedenen Güterarten in folgende Tabelle ein.

	Die Nachfrage nach Gut X steigt.	Die Nachfrage nach Gut X fällt.
Der Preis von Gut X steigt.		
Der Preis von Gut X fällt.		
Der Preis von Gut Y steigt.		
Der Preis von Gut Y fällt.		
Das Einkommen steigt.		
Das Einkommen fällt.		

(6 Punkte)

Aufgabe 2

Eine kleine Volkswirtschaft besteht nur aus den drei Konsumenten Fritz, Heinrich und Luise. Alle drei konsumieren das Gut X, allerdings hängt ihre Nachfrage unterschiedlich vom Preis p_x des Gutes ab.

Nachfragefunktion von Fritz: $X^F(p_x) = 350 - 35 \cdot p_x$

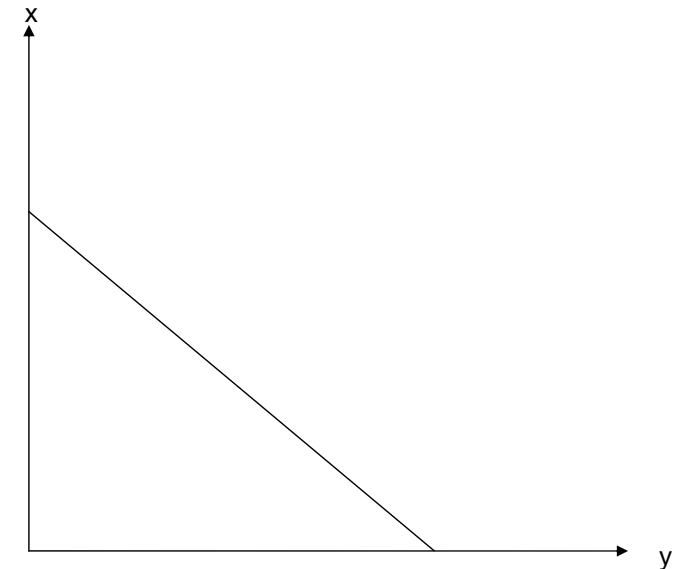
Nachfragefunktion von Heinrich: $X^H(p_x) = 270 - 30 \cdot p_x$

Nachfragefunktion von Luise: $X^L(p_x) = 328 - 41 \cdot p_x$

- Bestimmen Sie die Prohibitivpreise für alle drei Konsumenten. (3 Punkte)
- Bestimmen Sie die Gesamtnachfrage der Volkswirtschaft für die verschiedenen Preisbereiche. (6 Punkte)

Aufgabe 3

Sie sehen folgende Budgetgerade:



- Das ursprüngliche Einkommen ist e_1 , und die beiden Güterpreise sind p_{x1} und p_{y1} . Tragen Sie in der Zeichnung die Werte der beiden Achsenabschnitte ein. (2 Punkte)
- Im Vergleich zu a) steigt der Preis des Gutes X auf p_{x2} . Zeichnen Sie die neue Budgetgerade ein, und geben Sie die Werte der Achsenabschnitte an. (3 Punkte)